

Geschäftshaus

Relais 102
Bahnhofstrasse 102
5000 Aarau



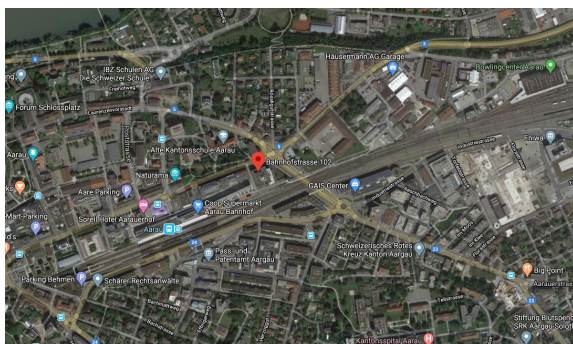
Lage/Etage	Nutzungsart	Fläche (m ² inkl. ZF)	CHF m ² /p.a. netto	CHF m ² /p.a. NK
5. OG	Kleinbüro + Lagerfläche	40 m ² + 32 m ²	CHF 185.-	CHF 30.-
4. OG	Büroraum	543 m ²	CHF 215.-	CHF 30.-
4. OG	Büroraum	144 m ²	CHF 240.-	CHF 30.-
1. OG bis 5. OG	Lagerfläche	81 m ² , 113 m ²	CHF 100.-	CHF 20.-
1. UG bis 2. UG	Einstellplätze	-	CHF 190.-	-

Allgemeine Informationen

- Baujahr: 1975 / Letzte Renovation: 2018
- Anlieferung: vorhanden
- Personenlift/Warenlift: vorhanden
- Tiefgaragenparkplätze: vorhanden
- www.relais102.ch

Mietkonditionen

- Verfügbar per sofort oder nach Vereinbarung
- Zahlbar monatlich im Voraus
- Mietkaution 6 x Bruttomonatsmietzins
- Mietzins zuzüglich Mehrwertsteuer



- ⇒ Autobahnanschluss A-5 in 2 Autominuten erreichbar
- ⇒ Bahnhof Aarau 1 Gehminute entfernt

KONTAKT

Mobimo Management AG
 E-Mail vermarktung@mobimo.ch
 Telefon +41 44 397 15 99
www.mobimo.ch

MOBIMO
 Leidenschaft für Immobilien

Liegenschafts-Nr. 14001
 Adresse Bahnhofstr. 102
 5000 Aarau

Nutzungsart Geschäftsgebäude

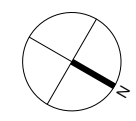
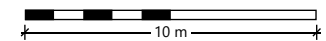
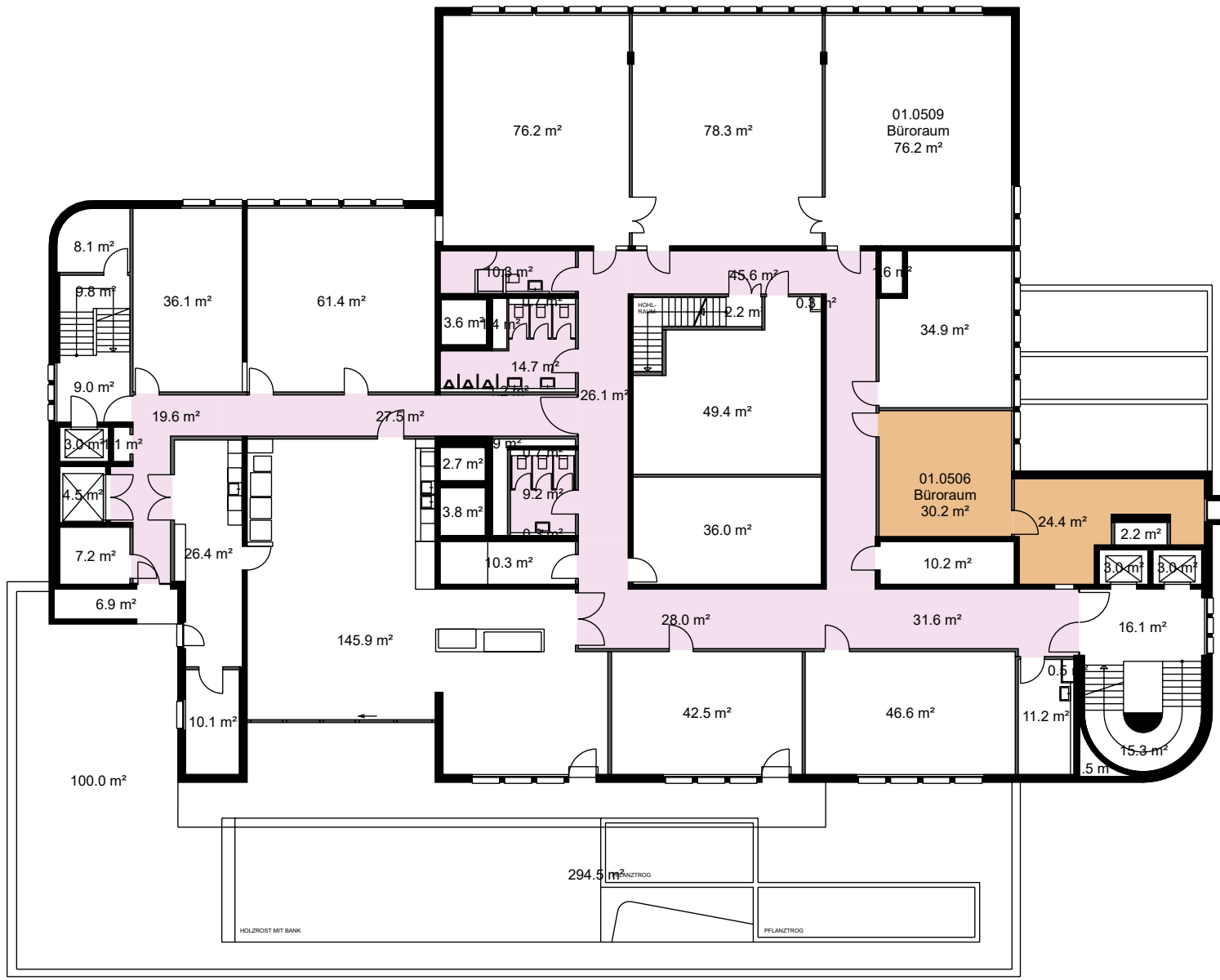
Bewirtschafter Mobimo Management AG

Aktuelle Situation

Etage 5. Obergeschoss

Vermietungsplan (ID)

	VWAGF*	ZF*	VMF*
14001.01.0 506	54.6	16.9	72



*Dieser Vermietungsplan hat ausschliesslich informellen Charakter. Der Interessent bzw. Mieter kann aus dem Vermietungsplan daher keinerlei Ansprüche ableiten. Für Mietflächen, Masse, Grundrisse, Einbauelemente, Türanschläge usw. gelten ausschliesslich die in der Hauptmietvertragsurkunde gemachten Angaben. Alle Massangaben sind für Ausführungs- und Bestellzwecke vor Ort zu prüfen. Nichttragende Wände müssen vor Abbruch bezüglich Statik mit einem Fachplaner geprüft werden. VWAGF=Vermietbare Wohn-, Arbeits- u. Gewerbefläche, ZF=Zuschlagsfläche, VMF=Vermietbare Fläche (gerundet)

Liegenschafts-Nr. 14001
 Adresse Bahnhofstr. 102
 5000 Aarau

Nutzungsart Geschäftsgebäude

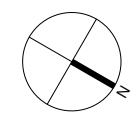
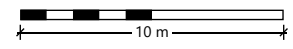
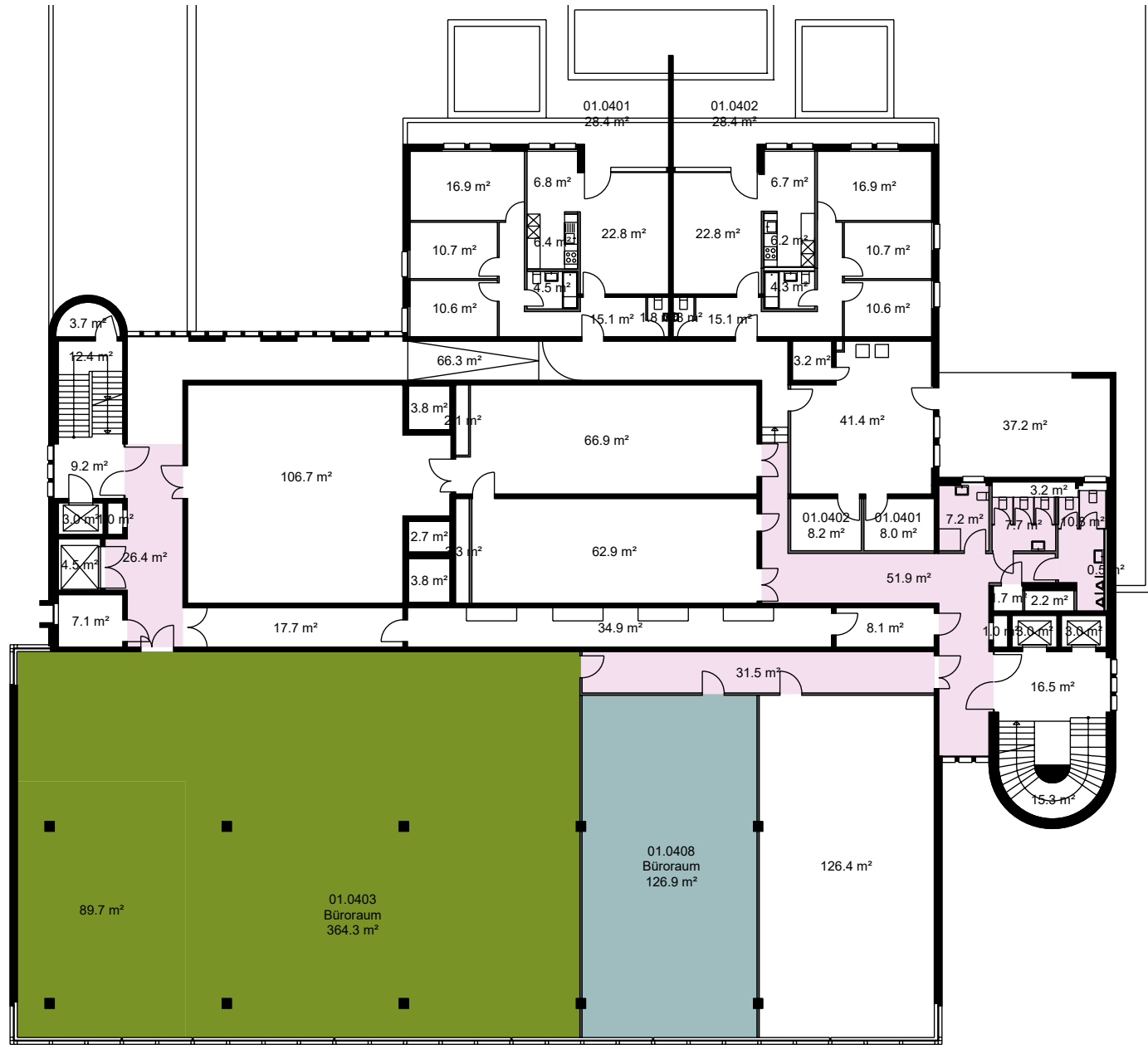
Bewirtschafter Mobimo Management AG

Aktuelle Situation

Etage 4. Obergeschoss

Vermietungsplan (ID)

	VWAGF*	ZF*	VMF*
14001.01.0 403	454.0	88.7	543
14001.01.0 408	126.9	17.4	144



*Dieser Vermietungsplan hat ausschliesslich informellen Charakter. Der Interessent bzw. Mieter kann aus dem Vermietungsplan daher keinerlei Ansprüche ableiten. Für Mietflächen, Masse, Grundrisse, Einbauelemente, Türanschläge usw. gelten ausschliesslich die in der Hauptmietvertragsurkunde gemachten Angaben. Alle Massangaben sind für Ausführungs- und Bestellzwecke vor Ort zu prüfen. Nichttragende Wände müssen vor Abbruch bezüglich Statik mit einem Fachplaner geprüft werden. VWAGF=Vermietbare Wohn-, Arbeits- u. Gewerbefläche, ZF=Zuschlagsfläche, VMF=Vermietbare Fläche (gerundet)

Liegenschafts-Nr. 14001
 Adresse Bahnhofstr. 102
 5000 Aarau

Nutzungsart Geschäftsgebäude

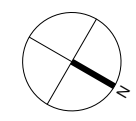
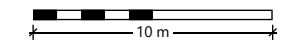
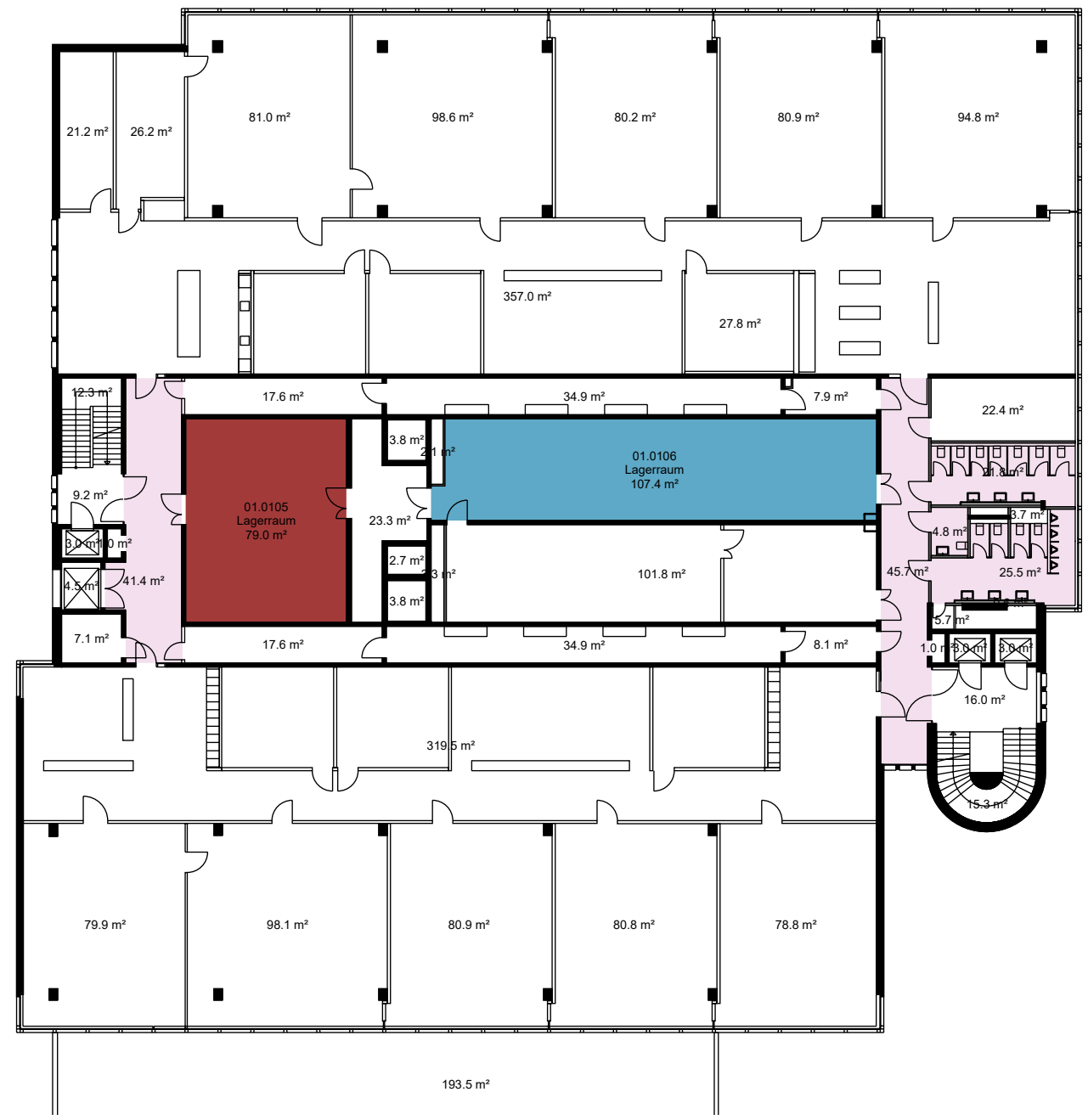
Bewirtschafter Mobimo Management AG

Aktuelle Situation

Etage 1. Obergeschoss

Vermietungsplan (ID)

	VWAGF*	ZF*	VMF*
14001.01.0105	79.0	1.9	81
14001.01.0106	107.4	5.7	113



*Dieser Vermietungsplan hat ausschliesslich informellen Charakter. Der Interessent bzw. Mieter kann aus dem Vermietungsplan daher keinerlei Ansprüche ableiten. Für Mietflächen, Masse, Grundrisse, Einbauelemente, Türanschläge usw. gelten ausschliesslich die in der Hauptmietvertragsurkunde gemachten Angaben. Alle Massangaben sind für Ausführungs- und Bestellzwecke vor Ort zu prüfen. Nichttragende Wände müssen vor Abbruch bezüglich Statik mit einem Fachplaner geprüft werden. VWAGF=Vermietbare Wohn-, Arbeits- u. Gewerbefläche, ZF=Zuschlagsfläche, VMF=Vermietbare Fläche (gerundet)